

Reinstalación de Firmware

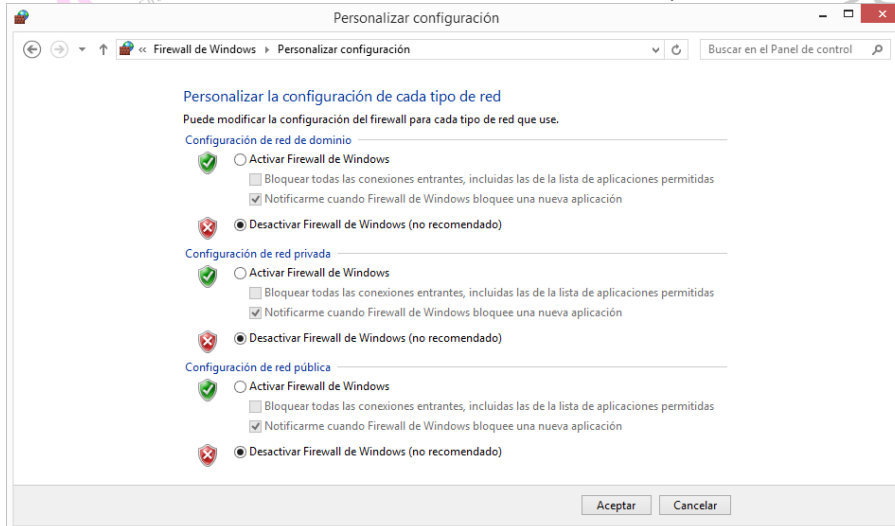
Para poder llevar a cabo el siguiente tutorial debe poseer conocimientos básicos de red y Microsoft Windows XP/7/8.x.

Elementos necesarios:

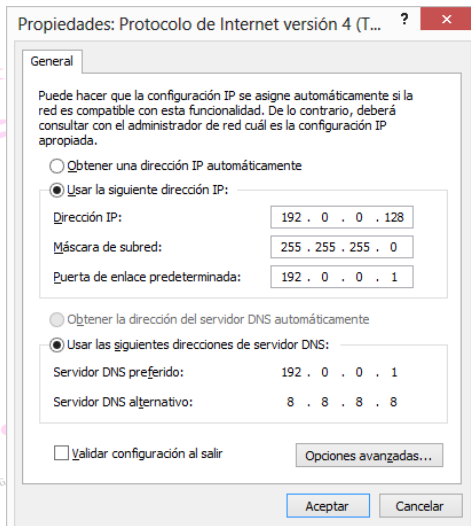
- DVR (fuente, monitor que soporte resolución 1280*1024, mouse, etc.).
- Una Computadora con Sistema Operativo XP superior.
- Dos cables de red RJ-45.
- Switch o Router de Red Ethernet para interconectar el DVR a la Computadora.

Pasos:

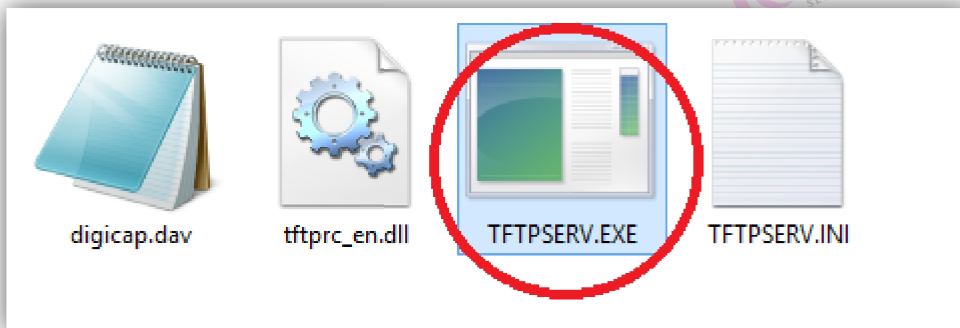
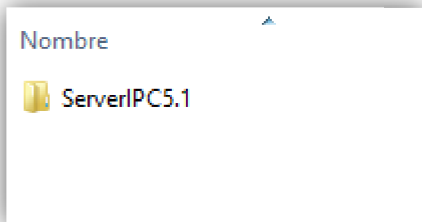
1. Deshabilitar los servicios de Firewall/Antivirus o abrir el puerto 21 en su Firewall/Antivirus.



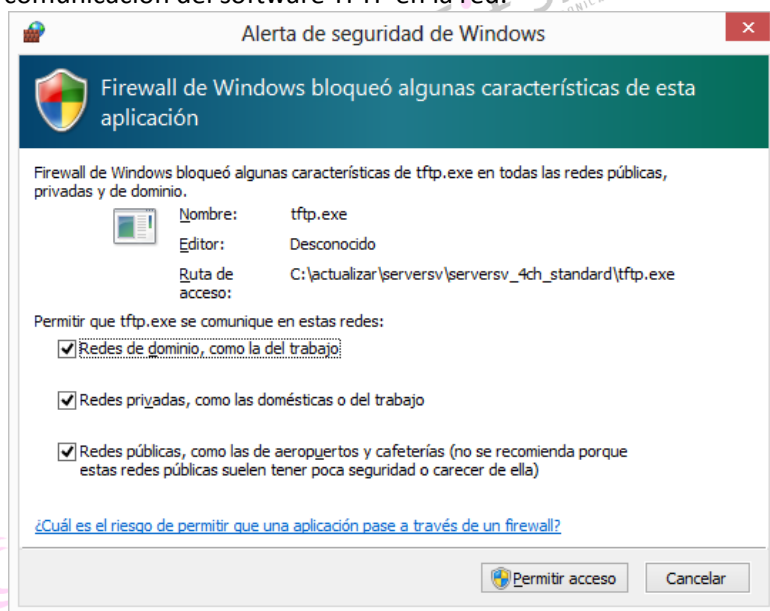
2. Modificar la IP de su placa de red conectada al Switch por la siguiente dirección IP 192.0.0.128, máscara 255.255.255.0.



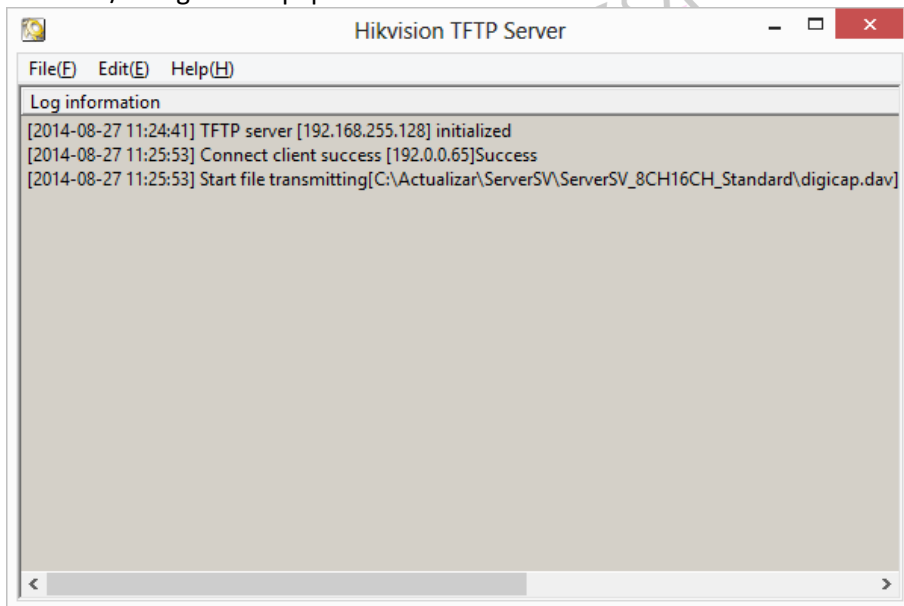
3. Ejecutar la aplicación TFTP de la carpeta correspondiente al modelo de equipo.



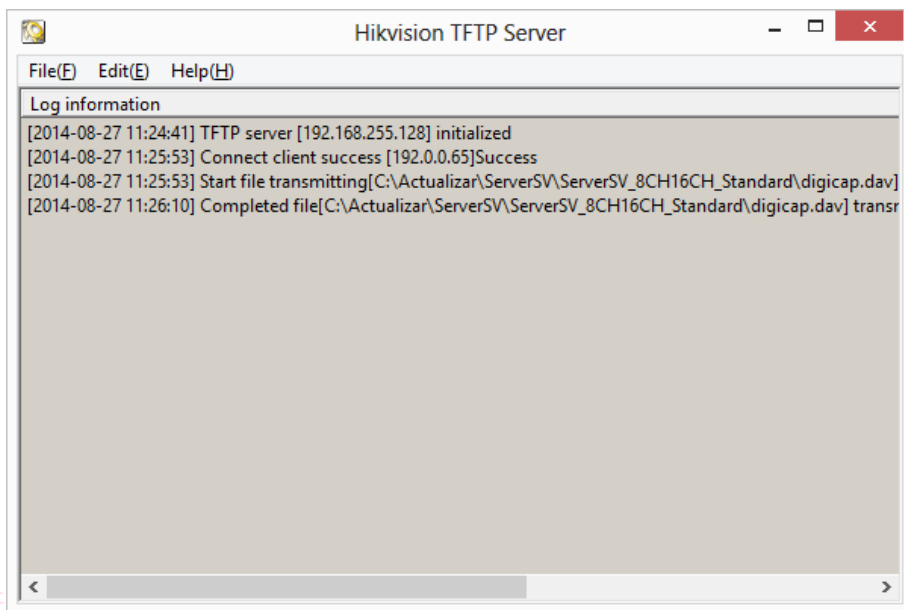
4. Si el Firewall de Windows Muestra una Advertencia marque las 2 o 3 opciones de seguridad para permitir la comunicación del software TFTP en la red.



5. Encienda/Energeice el equipo DVR.



6. Cuando en la consola informe que la transferencia fue completa deben cerrar el programa TFTP y esperar que el Firmware se compile e instale de forma automática... lo cual podría demorar hasta 5 minutos.



7. Su dispositivo ya ha sido restaurado a valores de Fábrica.

