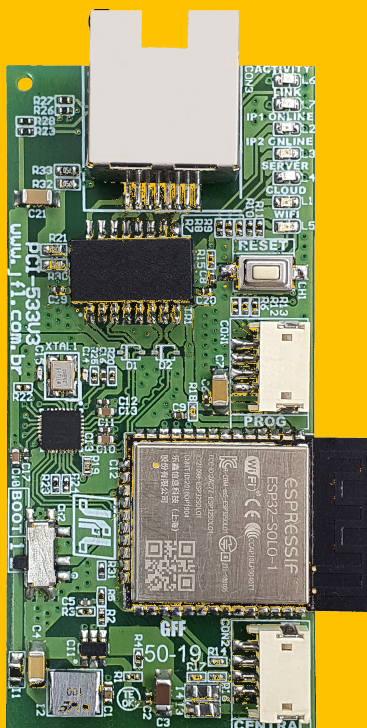


ME-05 WB

Módulo Ethernet e Wi-Fi para comunicação via internet com suporte para aplicativo celular.



Dupla Conectividade



Conexão via nuvem

Características gerais.

- Compatível com nuvem*;
- Interface Wi-Fi b/g/n;
- Interface cabeada 10/100 Base T com autodeteção;
- Comunica com IP fixo ou dinâmico;
- Protocolo DHCP;
- Função Bootloader.

*Verifique compatibilidade com central de alarme ou eletrificador.

Especificações técnicas

Interface de rede	
Interface de rede	RJ45 10/100 BaseT com autodeteção
Endereçamento IP	IPv4 fixo com DHCP
Protocolos de rede	TCP/IP, DHCP, NTP e MQTT
Camada de segurança	TLS 1.2
Data e hora automática	Via protocolo NTP
Consumo médio de banda de internet	4kbps

Interface Wi-Fi	
Interface de rede sem fio	802.11 b/g/n (802.11n até 150 Mbps)
Frequência da rede sem fio	2,4GHz a 2,5GHz
Endereçamento IP	IPv4 fixo com DHCP
Protocolos de rede	TCP/IP, DHCP, NTP e MQTT
Camada de segurança	TLS 1.2
Data e hora automática	Via protocolo NTP
Consumo médio de banda de internet	4kbps

Características Gerais	
Dimensão externa	70 mm * 36 mm * 13 mm
Peso	20 g
Temperatura de trabalho	-10 °C a 70 °C